

Soest erholt sich!

Ein grünes Band um Soest herum.
Schnell mit dem Fahrrad und zu Fuß die Natur erreichen.
Wald, Wiesen, Wasser prägen das Band, das der Naherholung dient.
Ein rund 20 km langer Fuß- und Radweg führt einmal um die Stadt herum!
Verbindungen in die Stadt hinein und hinaus auf's Land sollen ausgebaut werden.
Bäume und Wasserflächen wirken positiv auf das Klima bis in die Innenstadt hinein!
Erlebnisflächen bringen uns allen die Natur näher!

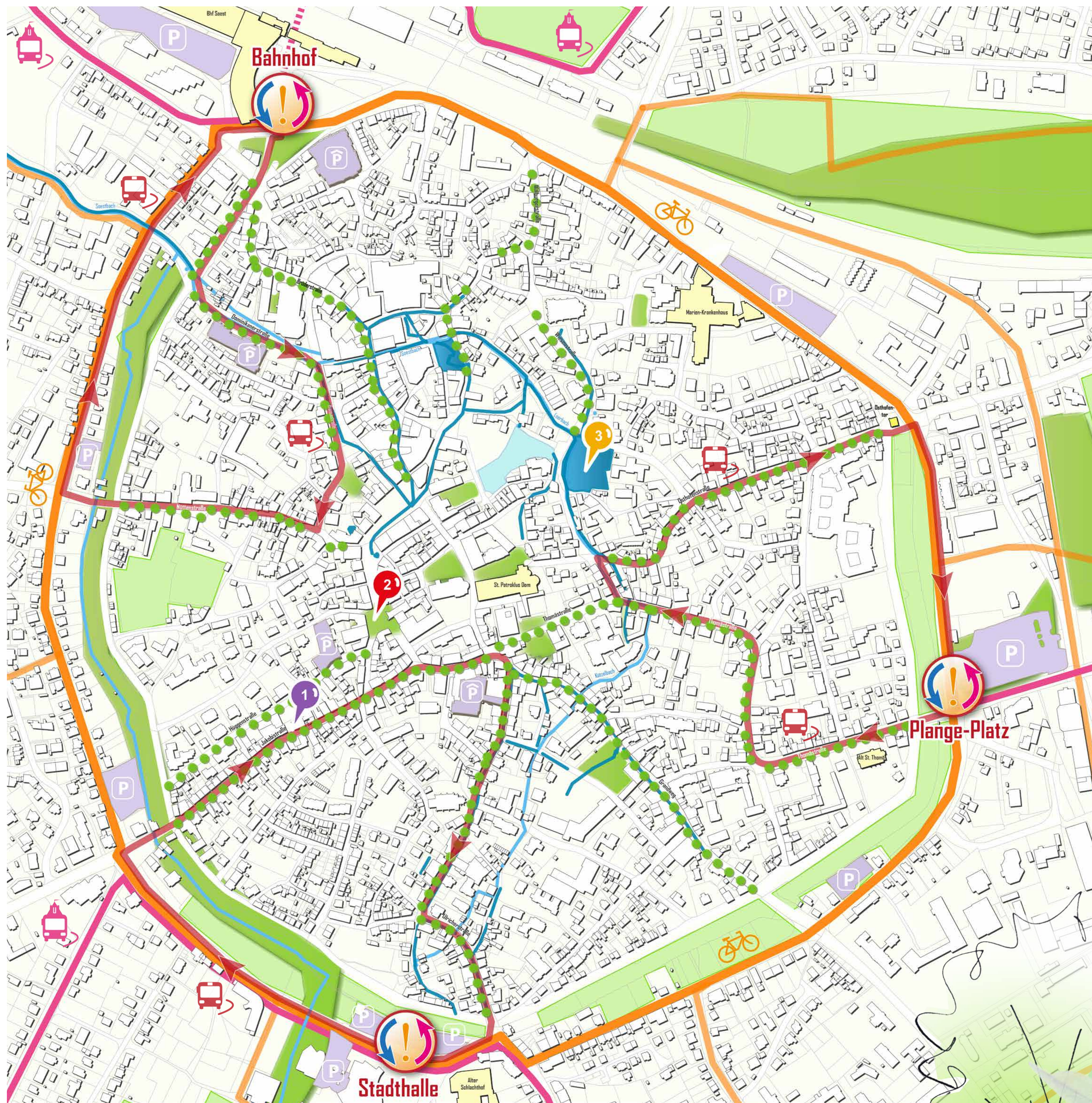
-  Neu geplante Grün-/Waldflächen
-  Bestehende Grün-/Waldflächen
-  Neues Geh-/Radwegnetz
-  Bestehende Straßen
-  Neu geplante Gewässer
-  Bestehende Gewässer



SO lebenswert 2030
www.so-lebenswert.de team@so-lebenswert.de

SO lebenswert 2030...
... entwickelt Zukunftsideen für Soest
... ist eine parteiunabhängige Initiative
... sind Fachplaner*innen aus den Bereichen
Landschaftsplanung und Architektur sowie aus den
Bereichen praktischer Natur-, Umwelt- und Klimaschutz,
sowie Verkehr und Einzelhandel

Stand Juli 2020



Soest atmet auf!
Eine grüne und kühle Innenstadt für alle

Brüdertor 2020



Brüdertor 2030

Grünfläche neu 2300 qm, bisher 700 qm



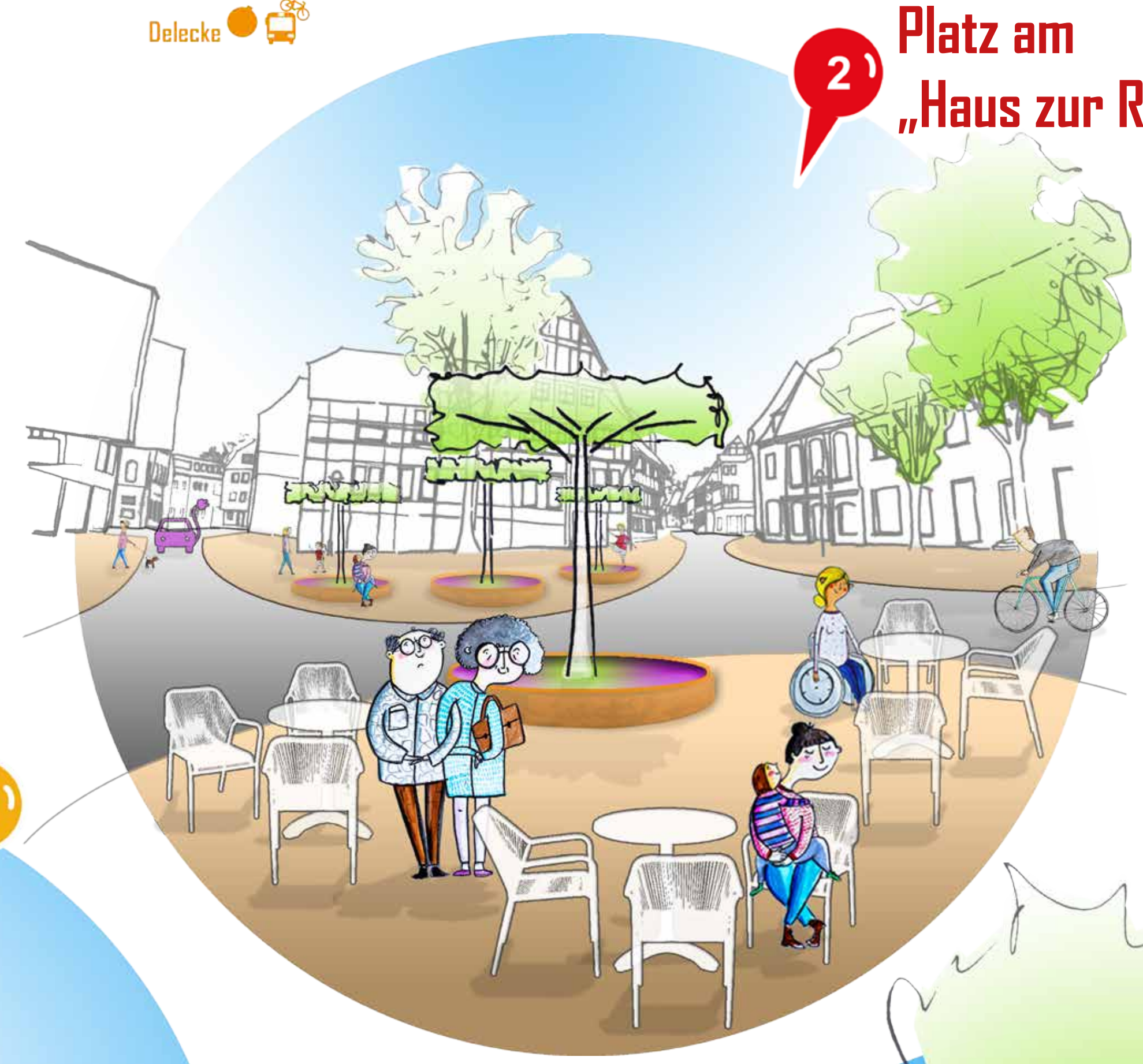
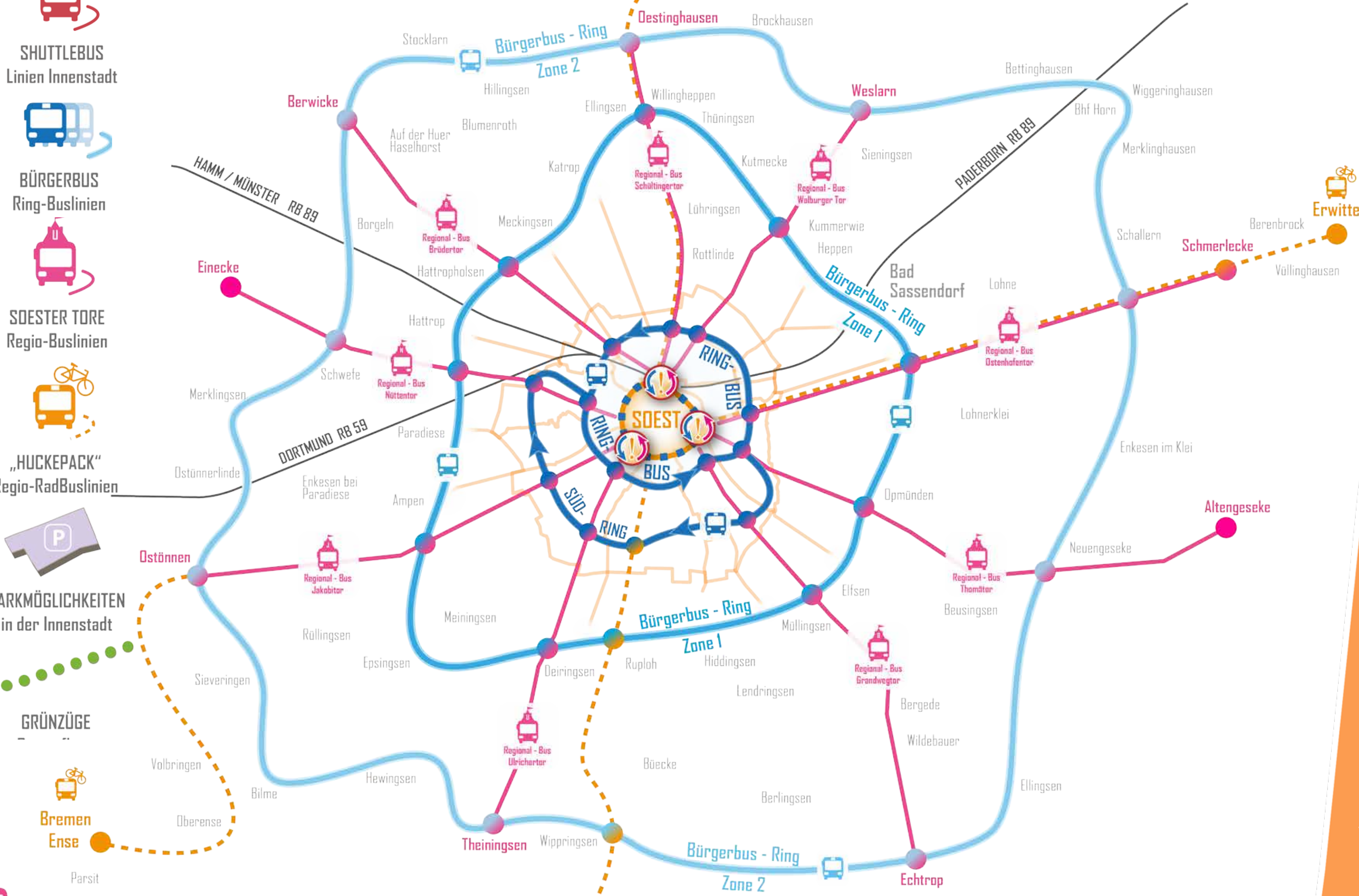
Soest atmet auf – neue und vorhandene Grünflächen verbinden sich zu einem attraktiven Wegenetz und stärken das Stadtklima. Sind Erlebnisflächen für Kinder und Erholungsflächen für Erwachsene.

Legende

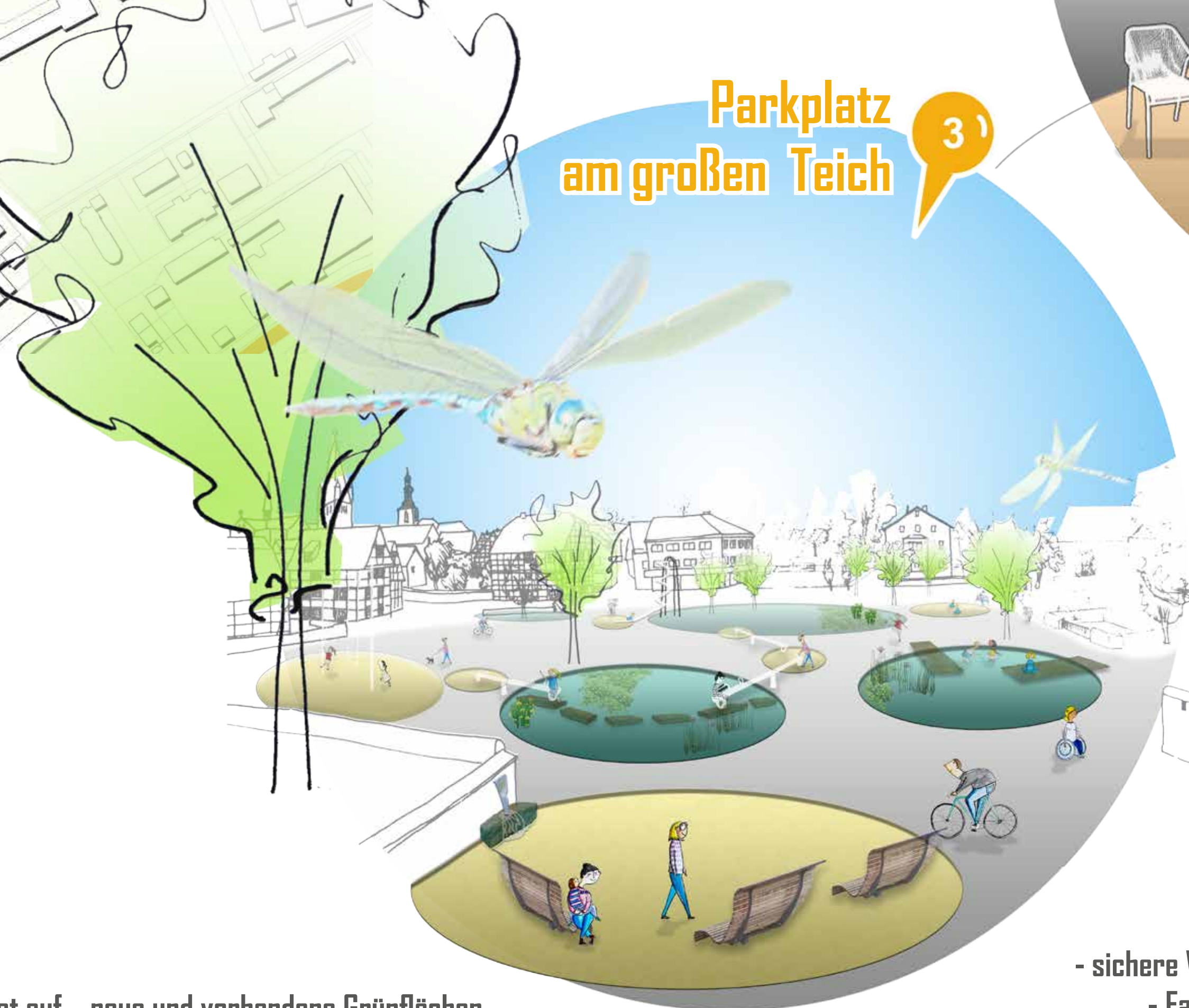
- HUB
- SHUTTLEBUS Linien Innenstadt
- BÜRGERBUS Ring-Buslinien
- SOESTER TORE Regio-Buslinien
- „HUCKEPAK“ Regio-RadBuslinien
- PARKMÖGLICHKEITEN in der Innenstadt
- GRÜNZÜGE
- Bremen/Ense

Ein attraktives Bussystem erschließt die Stadt und das Umland. Sichere Fuß- und Radwege erleichtern das Vorwärtskommen für jung und alt.

Soest steigt um!
Busnetz
„DIE 9 TORE VON SOEST“

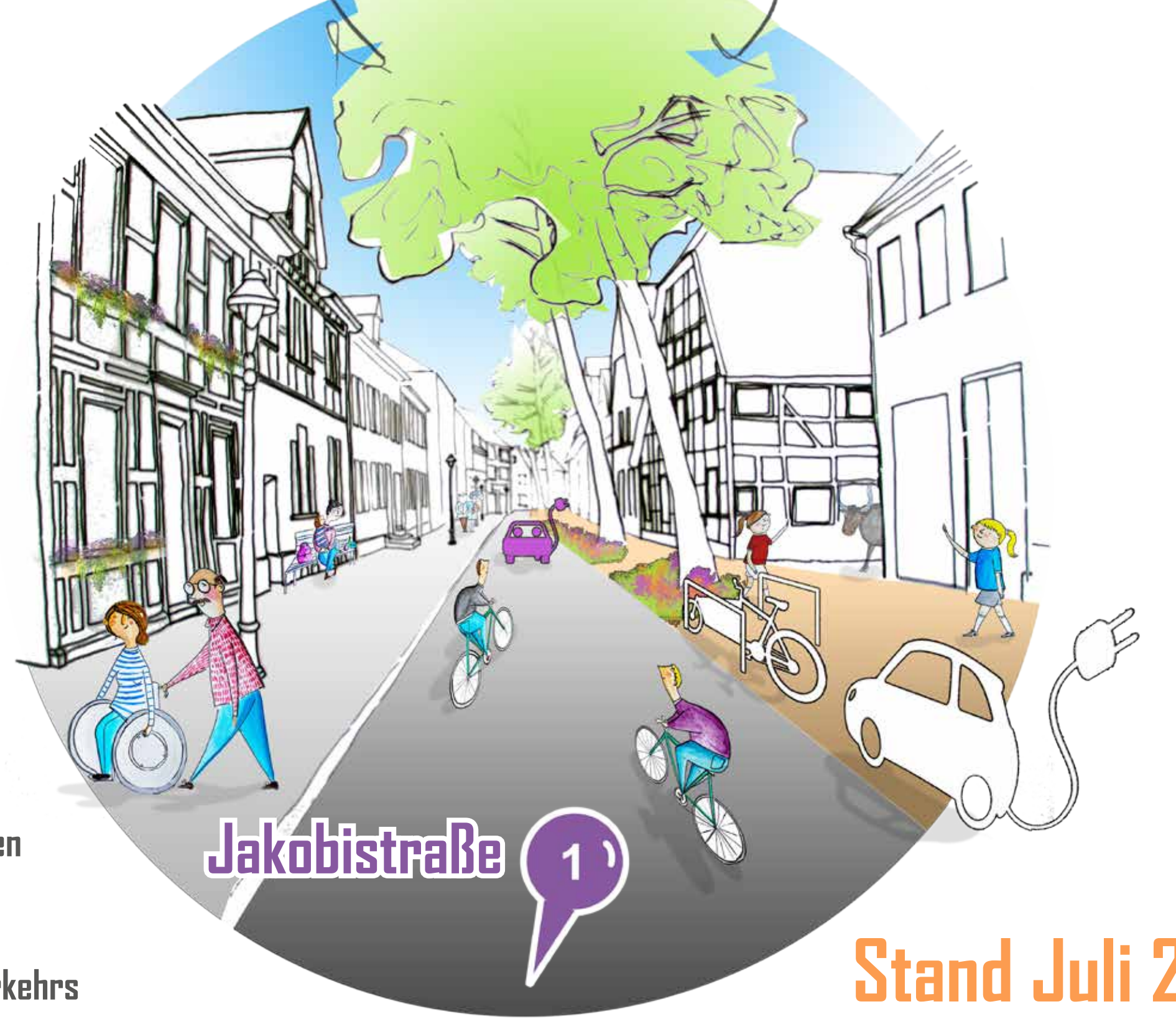


2 Platz am „Haus zur Rose“



3 Parkplatz am großen Teich

- Soest 2030**
- sichere Wege, mehr Grünflächen
 - Fassadenbegrünung
 - Parkplatz am großen Teich entsiegeln
 - Stadtklima stärken durch freigelegte Quellen
 - klimafreundlich
 - Platz für Kinder
 - gerechte Verteilung des Fuß-, Rad- und Autoverkehrs



1 Jakobstraße

SO Lebenswert 2030
www.so-lebenswert.de team@so-lebenswert.de

Stand Juli 2020